



MÉTODO SUGERIDO DE INSTALACIÓN

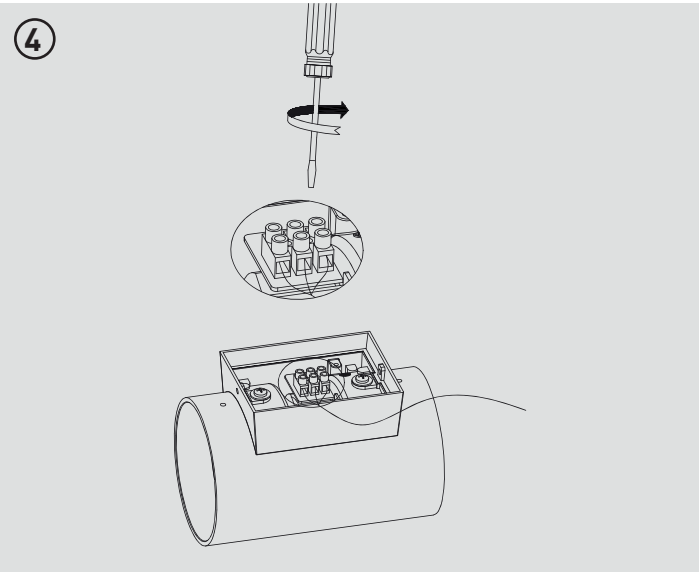
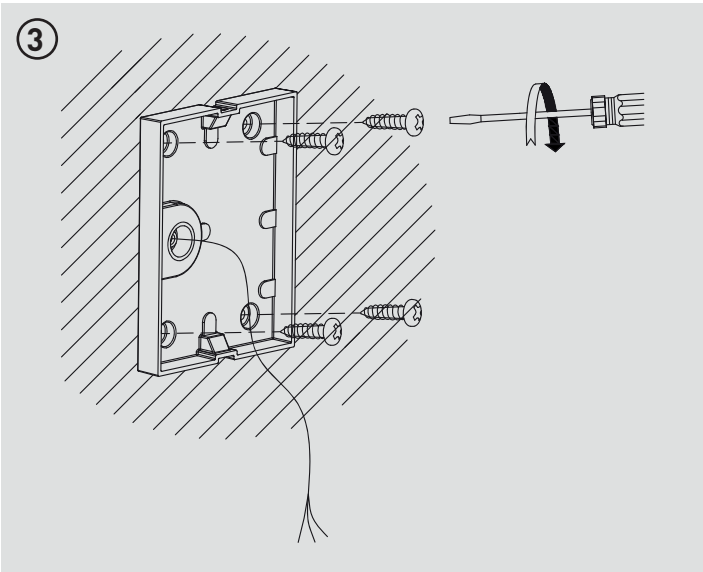
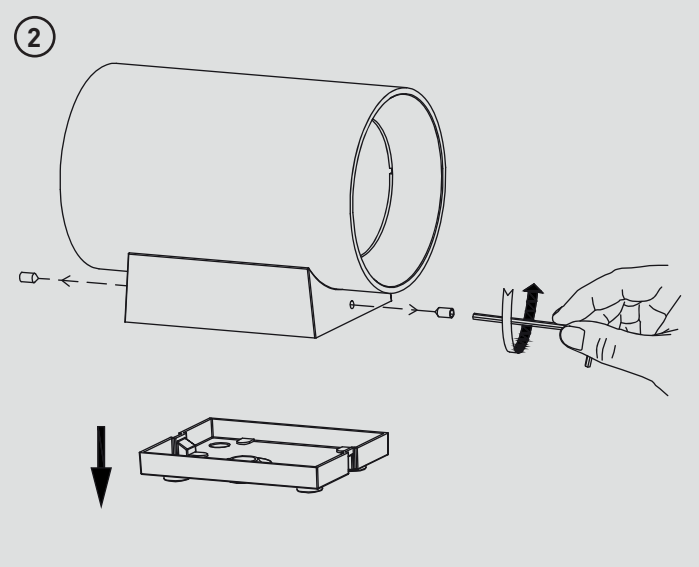
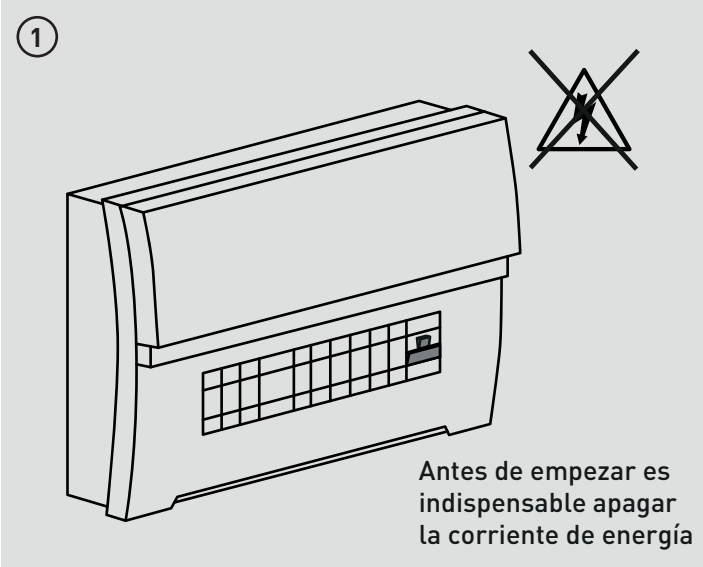
ARCHITECTURAL
WALL LIGHT LED

Luminario LED para uso en interiores y exteriores
LEAWL38B40-MX

POR SU SEGURIDAD, ANTES DE INICIAR LA
INSTALACIÓN LEA CUIDADOSAMENTE EL INSTRUCTIVO



- NOTA**
- A fin de reducir el riesgo de muerte, lesiones personales o lesiones a la propiedad provocados por incendios, descargas eléctricas, desprendimiento de piezas, cortes/abrasiones y otros riesgos, VERIFIQUE QUE LAS CARACTERÍSTICAS ELÉCTRICAS COLOCADAS EN LA ETIQUETA DE PRODUCTO CONCUERDEN AL ENTORNO DE INSTALACIÓN.
 - No corte los componentes sin antes desconectar el suministro de energía.
 - No compatible con enchufes/portálámparas derivados
 - La instalación debe ser realizada por personas familiarizados con la construcción y el funcionamiento de luminarias, además de los riesgos asociados.
 - Consumo: 0.035 kWh
 - Hecho en China



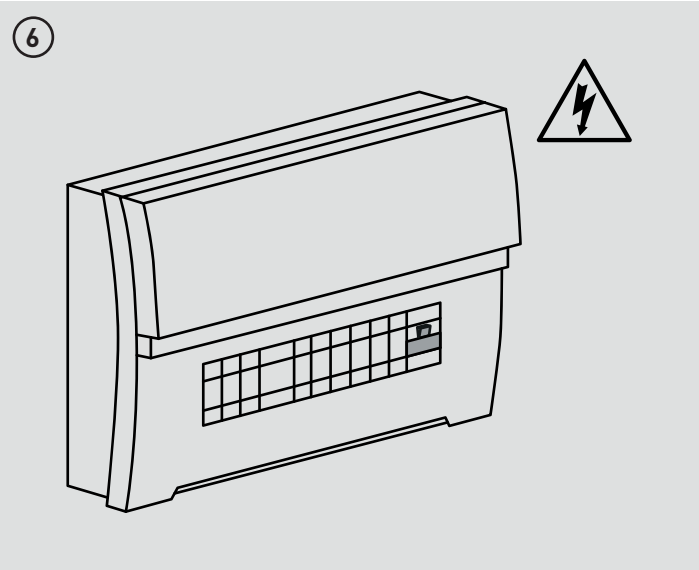
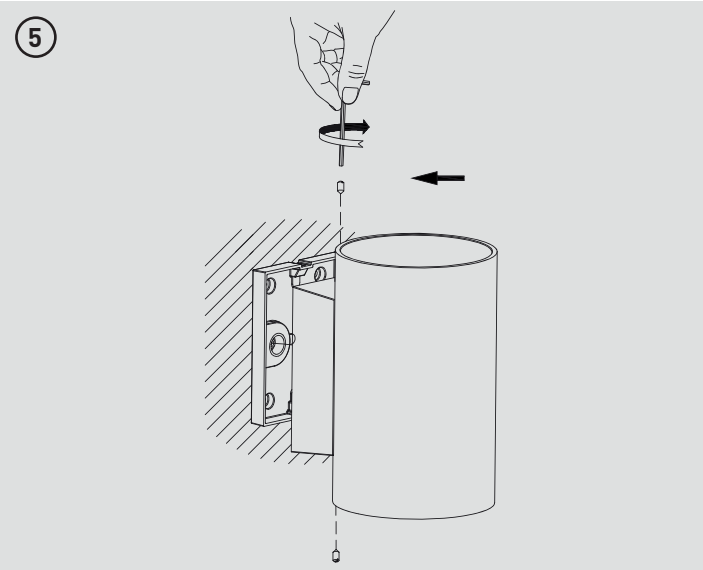
soportetecnico@luceco.mx
atencionaclientes@luceco.mx

Importado por: Luceco México S. de R.L. de C.V.
LME 150326 1W2, Av. Lázaro Cárdenas #318,
Col. Real San Agustín, San Pedro Garza García, N.L.
México CP 66278 (Torre MX)

T +52 (81) 4737 0765
Visita nuestra página web
www.luceco.mx



MÉTODO SUGERIDO DE INSTALACIÓN



soportetecnico@luceco.mx
atencionaclientes@luceco.mx

Importado por: Luceco México S. de R.L. de C.V.
LME 150326 1W2, Av. Lázaro Cárdenas #318,
Col. Real San Agustín, San Pedro Garza García, N.L.
México CP 66278 (Torre MX)

T +52 (81) 4737 0765
Visita nuestra página web
www.luceco.mx