

Luminario LED tipo High Bay para uso industrial, diseñado para montaje suspendido, adecuado para aplicaciones en almacenes, áreas de producción, tiendas de autoservicio, etc. Cuenta con un diseño de fácil instalación y es libre de mantenimiento. Ofrece una excelente eficiencia lumínica y uniformidad de salida luminosa con un bajo brillo gracias a su cubierta de policarbonato claro. Además, proporciona un ahorro de hasta el 40% en comparación con tecnologías fluorescentes lineales tradicionales.

<b>Cat.:</b>
<b>Tipo:</b>
<b>Notas:</b>
<b>Fecha:</b>



## CARACTERÍSTICAS DEL PRODUCTO

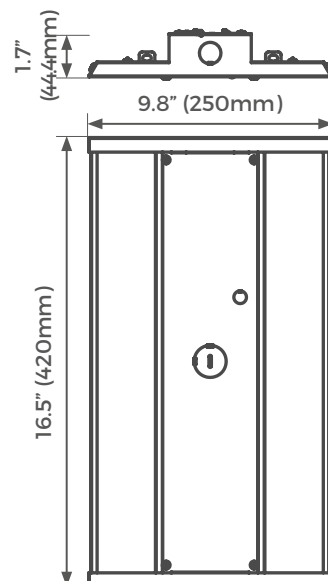
- Cuerpo fabricado en aluminio fundido a presión con alta resistencia a los impactos.
- Cuerpo con acabado en color blanco, mediante un proceso de aplicación de pintura electrostática en polvo y sometido a un tratamiento especial para prolongar la durabilidad de la apariencia del producto.
- El luminario cuenta con una óptica de distribución abierta, mediante un lente de policarbonato en acabado claro.
- El luminario tiene montaje suspendido mediante cadenas de instalación como estándar, pero también puede ser instalado directamente a un tubo conduit de un solo punto por medio de su herraje central (opcional).
- El luminario está habilitado para una conexión a sistema de emergencia (opcional), los cuales tienen una potencia de 8W (para potencias de 90 y 130W) y de 15W (para modelos de 120, 270 y 300W).

**NOM RoHS CE**

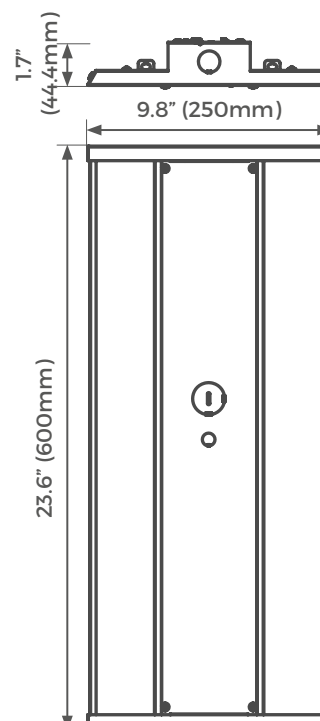


## DIMENSIONES

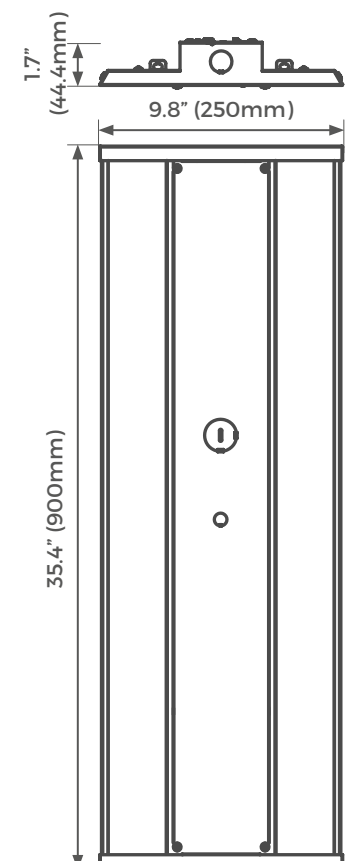
90W & 130W



180W & 205W



270W, 300W & 370W



## DISEÑO ESTRUCTURAL



## ESPECIFICACIONES

MODELO	WATTS	VOLTAJE	LÚMENES	IRC	TEMPERATURA DE OPERACIÓN	ÓPTICA / DISTRIBUCIÓN	EFICACIA (Llm/W)	REEMPLAZO	PESO DEL PRODUCTO (KG)	PIEZAS POR CAJA
LHBL211M50G4DC-MX	90W	120-277V	12,700	>70	40(-)°C a 50°C	120°	141lm/w	HID 250W / 4X54W T5	2.10Kg	4
LHBL217M50G4DC-MX	130W	120-277V	18,600	>70	40(-)°C a 50°C	120°	143lm/w	HID 250W / 4X54W T5	2.10Kg	4
LHBL223M50G4DC-MX	175W	120-277V	25,000	>70	40(-)°C a 50°C	120°	143lm/w	HID 400W / 6X54W T5	2.57Kg	4
LHBL237M50G4DC-US	210W	120-277V	30,600	>70	40(-)°C a 50°C	120°	146lm/w	HID 400W / 6X54W T5	2.63Kg	4
LHBL242M50G4DC-US	270W	120-277V	37,000	>70	40(-)°C a 50°C	120°	146lm/w	HID 1000W / 8x54W T5	4.09Kg	4
LHBL250M50G4DC-US	300W	120-277V	41,500	>70	40(-)°C a 50°C	120°	138lm/w	HID 1000W / 10x54W T5	4.09Kg	4
LHBL211H50G4DC-US	90W	347/480V	12,700	>70	40(-)°C a 50°C	120°	141lm/w	HID 250W / 4X54W T5	2.10Kg	4
LHBL217H50G4DC-US	145W	347/480V	19,200	>70	40(-)°C a 50°C	120°	143lm/w	HID 250W / 4X54W T5	2.10Kg	4
LHBL223H50G4DC-US	185W	347/480V	25,300	>70	40(-)°C a 50°C	120°	143lm/w	HID 400W / 6X54W T5	2.57Kg	4
LHBL237H50G4DC-US	220W	347/480V	31,000	>70	40(-)°C a 50°C	120°	146lm/w	HID 400W / 6X54W T5	2.63Kg	4
LHBL242H50G4DC-US	278W	347/480V	37,500	>70	40(-)°C a 50°C	120°	146lm/w	HID 1000W / 8x54W T5	4.09Kg	4
LHBL250H50G4DC-US	310W	347/480V	42,000	>70	40(-)°C a 50°C	120°	138lm/w	HID 1000W / 10x54W T5	4.09Kg	4

**Construcción:**

- Cuerpo fabricado en perfil de aluminio de alta resistencia. La tablilla LED está integrada en el housing, lo cual permite una correcta disipación de calor en el interior del luminario, y cada luminario tiene acceso al compartimento eléctrico por la parte posterior del mismo para mantener la estética del mismo.

**Acabado:**

- Cuerpo con acabado en color blanco (RAL 9010), mediante un proceso de aplicación de pintura electrostática en polvo y sometido a un tratamiento especial para prolongar la durabilidad de la apariencia del producto.

**Especificaciones eléctricas:**

- Voltaje de operación 120-277V (+/-10%) a 50/60Hz, con opción de driver a voltaje 347/480V (+/-10%) a 50/60Hz, con driver atenuable de 1-10VDC integrado dentro del cuerpo del luminario, seleccionado mediante nuestros altos estándares de calidad y desempeño, con una eficacia lumínica de 110 Lm/W, un factor de potencia mayor a 0.9 y un THD menor al 20%.

**Montaje e instalación:**

- Luminario con montaje suspendido mediante cadenas de montaje, con accesorio de montaje a un solo punto (opcional).

**Certificados:**

- Certificación NOM-003-SCFI-2014.
- Planta con certificación ISO 14000, ISO 9001 y BSI (British Standards Institution).
- Diseñado bajo los estándares de certificación CE y RoHS.
- Cumple con métodos IEC 60529 para mediciones de índice IP (Ingress Protection) y de IEC 62262 para medición de IK (Impact Protection).

**Garantía:**

- Garantía estándar de 3 años.
- Opción de garantía extendida para proyectos registrados de 5 años (1).
- Para conocer la política general de garantía de Luceco, visita <https://www.luceco.com/mx/page/warranty> (3).

**Vida estimada:**

- Mantenimiento lumínico de acuerdo a los cálculos realizados con la herramienta ENERGY STAR TM-21 Calculator, tomando en cuenta el parámetro de Vida a L70@ 190,000 hrs, basado en el reporte de la IESNA LM80-08 del módulo óptico LED (LUXEON 2835) (2).

**Óptica y ángulos:**

- El luminario cuenta con una óptica de distribución de 120° de apertura, mediante un lente de policarbonato en acabado claro con tratamiento especial resistente a rayos ultravioleta, lo cual ayuda a evitar el amarillamiento del lente.

**Notas:**

- (1) Para registro de sus proyectos, por favor póngase en contacto con su representante de ventas de Luceco para obtener su número de registro, el cual es obligatorio proporcionar para hacer válida la garantía extendida.
- (2) La marca del LED podría variar de acuerdo a las fechas de fabricación del producto.
- (3) La marca del Driver pudiera variar de acuerdo a las fechas de fabricación del producto.

## MANTENIMIENTO LUMÍNICO

TEMPERATURA AMBIENTE	MANTENIMIENTO LUMÍNICO TM-21 (60,000 HORAS)	L70B10 TEÓRICO (HORAS)	CICLOS DE SWITCHEO
25°C	90%	>190,000	> 100,000

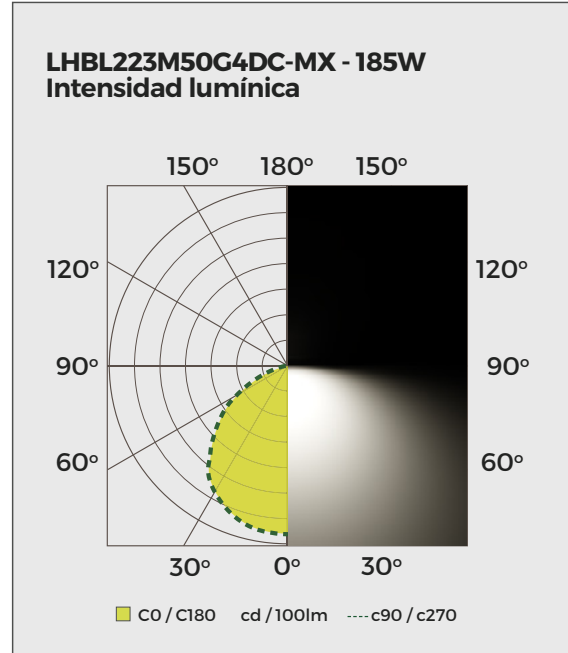
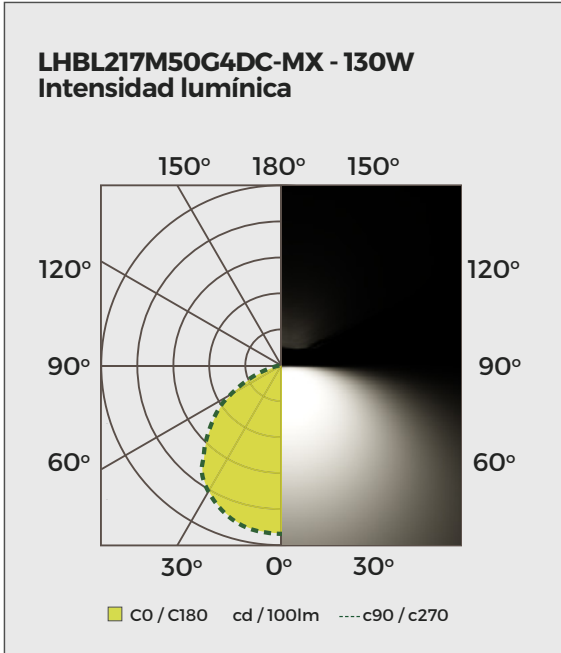
### FACTOR MANTENIMIENTO LUMÍNICO

HORAS DE OPERACIÓN	FACTOR MANTENIMIENTO
25,000	0.95
50,000	0.91
<b>70,000</b>	<b>0.88</b>
100,000	0.83
120,000	0.8

TEMPERATURA AMBIENTE		MULTIPLICADOR DE LÚMENES
°C	°F	
0°C	32°F	1.04
5°C	41°F	1.04
15°C	50°F	1.02
<b>25°C</b>	<b>77°F</b>	<b>1</b>
35°C	95°F	0.98
40°C	104°F	0.97

MODELO	WATTS	CORRIENTE ELÉCTRICA (A)				
		120V	220V	277V	347V	480V
LHBL211M50G4DC-MX	90W	0.75	0.41	0.32	-	-
LHBL217M50G4DC-MX	130W	1.08	0.59	0.47	-	-
LHBL223M50G4DC-MX	175W	1.46	0.80	0.63	-	-
LHBL237M50G4DC-US	210W	1.75	0.95	0.76	-	-
LHBL242M50G4DC-US	270W	2.25	1.23	0.97	-	-
LHBL250M50G4DC-US	300W	2.50	1.36	1.08	-	-
LHBL211H50G4DC-US	90W	-	-	-	0.26	0.19
LHBL217H50G4DC-US	145W	-	-	-	0.42	0.30
LHBL223H50G4DC-US	185W	-	-	-	0.53	0.39
LHBL237H50G4DC-US	220W	-	-	-	0.63	0.46
LHBL242H50G4DC-US	278W	-	-	-	0.80	0.58
LHBL250H50G4DC-US	310W	-	-	-	0.89	0.65

## FOTOMETRÍAS



## CONFIGURADOR DE MODELOS

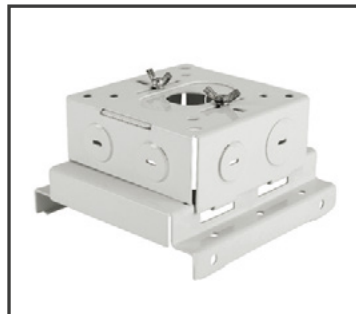
SERIE DE MODELO	POTENCIA	VOLTAJE	TEMPERATURA DE COLOR	GENERACIÓN	PAÍS DE DISTRIBUCIÓN
LHBL	211	M	50	G4DC	MX
LHBL = Linear High Bay	211= 90W 217 = 130W 223 = 175W 237=210W 242=270W 250=300W	M = 120-277V H = 347/480V	50 = 5000K	G4DC= Generación 4	MX = México US= USA

## ACCESORIOS



**LHBLE-US**  
 Batería de emergencia de 8W para modelos de 90 y 130W

**LHBLE2-US**  
 Batería de emergencia de 15W para modelos de 210, 270 y 300W



**LHBLOP-US**  
 Bracket de 1 solo punto de montaje