

BARRA LED MULTIFUNCIÓN SOLAR



CARACTERÍSTICAS Y VENTAJAS

- La luz se puede usar con o sin el panel solar
- Uso en interiores/semi-interiores como lámpara de pared/colgante
- Se puede usar como luz portátil de trabajo/luz de camping/luz de emergencia
- Se puede usar como batería portátil
- Cuatro modos de uso opcionales para diferentes aplicaciones/climas
- 3m de cable de conexión
- Sensor crepuscular PIR



ACCESORIOS:

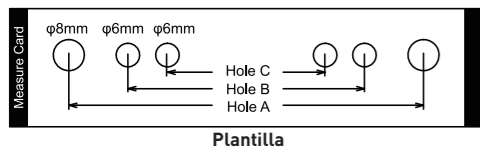


PREINSTALACIÓN

Por favor, prepare bien la barra LED, los accesorios y las herramientas, confirme el lugar de instalación y la longitud del cable.

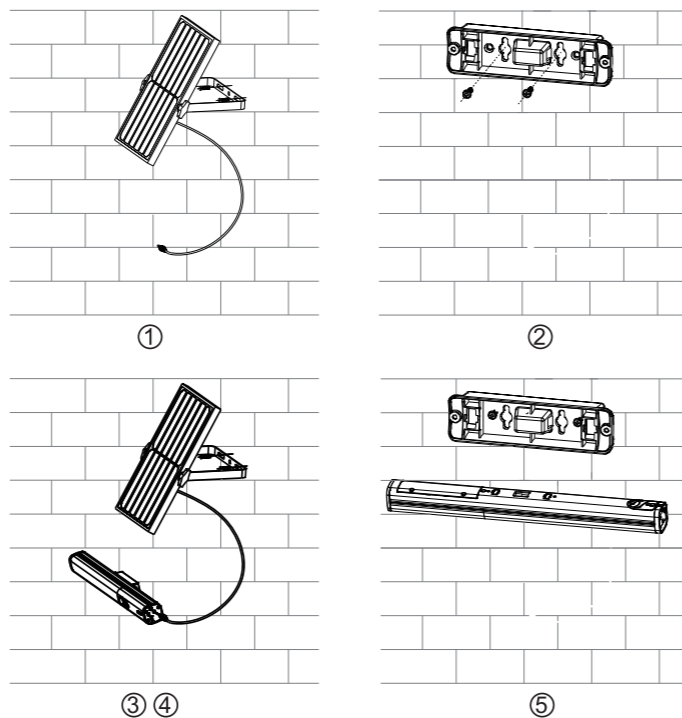
INSTALAR EL PANEL SOLAR

- 1 Tome la referencia del agujero A en la plantilla y perforo 2 agujeros, fije el panel solar en la pared con tornillos de expansión y ajuste el panel solar al ángulo deseado.



INSTALE LA BARRA LED

- 2 Tome la referencia del agujero C de la plantilla y perforo 2 agujeros de montaje, instale los tacos de expansión en los agujeros y fije los tornillos en los tacos de expansión, dejando que los tornillos sobresalgan ligeramente. Luego cuelgue el soporte de la barra LED en los tornillos. (si necesita bloquear el soporte en la pared, por favor utilice el agujero B para instalarlo).
- 3 Conecte el cable del panel solar a la barra LED.
- 4 Encienda la barra LED.
- 5 Fije la barra LED en el soporte con el soporte magnético.



ADVERTENCIAS

1. Esta es una barra LED que funciona con energía solar, por favor, instale el panel solar en un lugar donde pueda recibir suficiente luz solar.
2. Cuando la barra LED está conectada al panel solar, se enciende automáticamente al anochecer y se apaga al amanecer.
3. Cuando la barra LED está apagada, no puede obtener carga solar durante el día.
4. Por favor, tenga en cuenta que el tiempo de iluminación depende de la duración de la luz solar y el clima
5. La barra LED tiene protección contra sobrecarga, sobredescarga y sobretensión.
6. Si la barra LED no se ha utilizado durante más de seis meses, la batería necesita ser cargada para asegurar el rendimiento de la batería.
7. Los no profesionales por favor no desmonten la barra LED.
8. Por favor, no tire la batería con la basura doméstica para evitar una explosión.

www.luceco.com

ESPECIFICACIONES DEL PRODUCTO

Potencia/Lumens: 10W/950lm
 Tipo de LED: 104pcs SMD2835
 Panel solar: 9,5W, 6V Silicio Monocristalino
 Batería de litio: 3.7V/7200mAh
 Ángulo del haz de luz: 120°
 Área de detección del sensor PIR: 120°/≤ 6m
 Tiempo de carga por USB: 7-8hrs
 Tiempo de iluminación:
 al 50% - 12-14hrs
 al 100% - 6-8hrs

Tiempo de carga con energía solar: 7-8 horas
 Tiempo de iluminación (modo sensor): 3-5 noches
 Clase IP: Panel solar: IP65 / Barra LED: IP20
 Dimensiones:
 Panel Solar: 349,4 x 248 x 17 mm
 Barra LED: 473 x 46,8 x 60,4mm
 Cable del panel solar: 3m
 Material: Carcasa de ABS+PC, Anti-UV, material V0 a prueba de fuego
 Altura de instalación: Menos de 3m

MULTIFUNCIÓN CON DIFERENTES MODOS DE TRABAJO

Indicadores de capacidad de la batería: 25%, 50%, 75%, 100%

Cuando la barra LED está encendida, el indicador de capacidad de la batería también permanece encendido.

Cuando la barra LED está apagada, el indicador de capacidad de la batería se apaga.

MODO A

La barra LED funciona sin el panel solar conectado, el sensor de luz y el sensor PIR están desactivados, la barra LED permanece encendida.

1. **Modo A1:** Pulse "ON" por primera vez, la barra LED se enciende al 50% .
2. **Modo A2:** Pulsar "ON" por segunda vez, la barra LED se enciende al 100%.
3. **Modo A3:** Pulse "ON" por tercera vez, la barra LED se apaga.

MODO B

La barra LED funciona con el panel solar conectado, el sensor de luz y el sensor PIR se activan automáticamente.

4. **Modo B1:** Pulse "ON" por primera vez, la barra LED se enciende automáticamente al 100% por la noche (<30Lx) cuando se detecta el movimiento en el rango ≤ 6m, luego se atenúa al 5% a los 20 segundos que no detecta movimiento.
5. **Modo B2:** Pulse "ON" por segunda vez, la barra LED se enciende automáticamente por la noche y permanece al 100%, después de 5 horas o cuando la batería está por debajo del 30%, pasa al modo B1.
6. **Modo B3:** Pulse "ON" por tercera vez, la barra LED se apaga.

MODO C

La barra LED funciona como una Powerbank con función de carga y descarga

1. **Interfaz USB --> DC externa: DC5V. 1A.**
 - * Con la batería completamente cargada, puede cargar un teléfono móvil 2-3 veces.
2. **DC externa--> Interfaz Micro:**
 - DC5V, 1A. La corriente de carga máxima es de 1,5A.
 - El indicador de la batería parpadea en verde cuando la barra LED se está cargando, y permanece en verde cuando está cargada completamente.
 - Tarda alrededor de 7-8Horas en cargarse completamente con 1A.

Tech Help Line UK - 0330 0249 279 Non UK - +44 (0)1952 238 100 Supplied by LUCECO Stafford Park 1 TF3 3BD ENGLAND	Kontakt UK - 0330 0249 279 Non UK - +49 40 89066 878 - 29 Geliefert von Luceco GmbH Holstenplatz 20b, 22765 Hamburg DEUTSCHLAND	Support Technique UK - 0330 0249 279 Non UK - +33 (0)1 61 10 10 35 Notice fournie par Luceco SAS France & Belux 3 Rue de Courtalain, Magny Le Hongre 77700 FRANCE & BELUX	Servicio de asistencia telefónica UK - 0330 0249 279 Non UK - +34 93 829 55 74 (EU) Luceco SE C/Bobinadora 1-5 08302 Mataró Barcelona, Spain	Assistenza tecnica telefonica UK - 0330 0249 279 Non UK - +39 0434 1696795 Fornito da BG Electrical Ltd Nexus Italia, Via Amman 10 33170 Pordenone, Italy
--	--	---	---	--