

LED de Emergencia Luminario de Salida

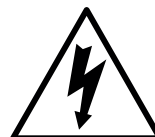
Luminario LED para uso en interiores
LEMSBXG/TWIN-MX

**POR SU SEGURIDAD, ANTES DE INICIAR LA
INSTALACIÓN LEA CUIDADOSAMENTE EL INSTRUCTIVO**



NOTA

- A fin de reducir el riesgo de muerte, lesiones personales o lesiones a la propiedad provocados por incendios, descargas eléctricas, desprendimiento de piezas, cortes/abrasiones y otros riesgos, **VERIFIQUE QUE LAS CARACTERÍSTICAS ELÉCTRICAS COLOCADAS EN LA ETIQUETA DE PRODUCTO CONCUERDEN AL ENTORNO DE INSTALACIÓN.**
- No corte los componentes sin antes desconectar el suministro de energía.
- No compatible con enchufes/portalámparas derivados
- La instalación debe ser realizada por personas familiarizadas con la construcción y el funcionamiento de luminarias, además de los riesgos asociados.
- Consumo:
LEMSBXG/TWIN-MX: .0035 kW/h
- Hecho en China



APAGUE el suministro de energía

DIAGRAMA DE CONEXIÓN

Naranja 277V/AC
Blanco NEUTRO
Negro 120V/AC

INSTRUCCIONES

CONFIGURACIÓN DE SPOTS

IMPORTANTE: Desconecte el suministro de energía antes de iniciar la instalación.

1. Abra el luminario empujando con un desarmador plano la línea intermedia del grosor de la parte superior, hasta que las clavijas suelten parte de la carcasa (Fig. 1)

2. Levantar spots de lámpara y reinstalarlos en el ángulo deseado (en caso de instalación en superficie vertical se recomienda instalar los spots de forma horizontal) (Fig. 2)

INSTALACIÓN CON SOPORTE DE PARED:

1. Abra la carcasa "SALIDA" y monte los spots de lámpara en el luminario en caso de requerirlos (Fig. 3)

2. Fije los puntos de montaje de la carcasa restante para consecuentemente montar la misma a la pared (Fig. 4)

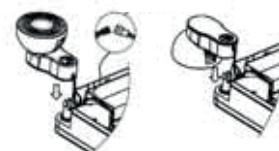
3. Realice las conexiones eléctricas siguiendo las indicaciones del diagrama, una vez listo instale a la pared la carcasa "SALIDA" ajustandola sutilmente al montaje de la pared.

(Fig. 1)



(Fig. 2)

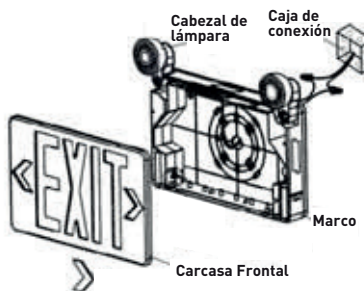
Conecte el cabezal de lámpara al conector macho y hembra



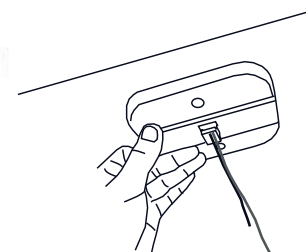
Cabezal de lámpara hacia adelante

Cabezal de lámpara hacia atrás

(Fig. 3)



(Fig. 4)



MONTAJE LATERAL / TECHO

1. Abra el luminario empujando con fuerza considerable la línea intermedia del grosor de la parte superior, hasta que las clavijas suelten parte de la carcasa.

2. Retire la carcasa del orificio de montaje en la parte superior o lateral de la unidad, coloque los spots de lámpara en el ángulo según sean necesarios (Fig. 5)

3. Conecte el travesaño de forma que el lado más largo toque la caja de conexión.

Si se desea doble cara, reemplace la carcasa de protección con la carcasa "SALIDA" adicional provista.

4. Introduzca los cables de corriente entre travesaño, bracket y marco.

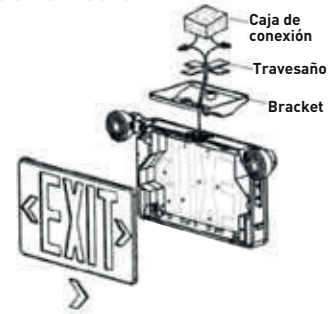
6. Realice las conexiones eléctricas siguiendo las indicaciones del diagrama, utilice tornillos para ajustar el bracket al travesaño de modo que ambos estén bien sujetos a la superficie.

7. Empuje el luminario introduciendo el espacio sobresaliente del bracket por el orificio, una vez dentro, gire el luminario hacia la derecha o izquierda dependiendo el lado requerido (Fig. 6)

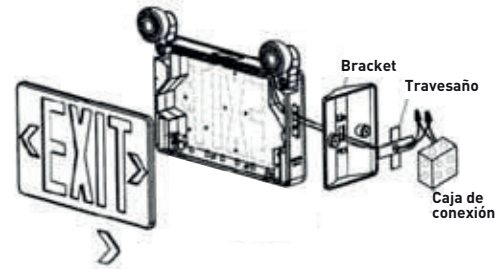
8. Asegurese de verificar la posición del spot para proceder a cerrar el luminario.

(Fig. 5)

Instalación en techo



Instalación en pared



(Fig. 6)

Ensamblaje de bracket



GARANTÍA – Los productos están protegidos por una garantía de 2 años (desde la fecha de compra) contra defectos de material y fabricación (a menos que se igual o equivalente sin coste alguno, siempre que usted: (1) nos reenvíe el producto con el coste de transporte pagado por adelantado, (2) nos facilite una prueba de la fecha de adquisición e (3) indique nuestro número de autorización de retorno. Los productos reparados o reemplazados le serán devueltos con los gastos de transporte pagados por adelantado. Los productos de reemplazo pueden estar renovados o contener materiales renovados. Si nosotros consideramos que no podemos reparar ni reemplazar un producto defectuoso, le reembolsaremos el precio de compra del producto. Esta garantía no será aplicable si, a nuestro juicio, el defecto del producto se debe a daños producidos durante su transporte, manejo o almacenamiento, así como a accidentes o a un mal uso del mismo, o si no se ha usado de acuerdo con las instrucciones del producto, si se ha modificado de alguna manera, si se le ha quitado o pintado algún número de serie. Cualquier reparación o intento de reparación anulan esta garantía. Según las condiciones de esta garantía, nuestra responsabilidad máxima se limita al precio de compra del producto protegido por la garantía. **ESTAS CONDICIONES PUEDEN SUFRIR CAMBIOS SIN PREVIO AVISO.**