

LED

LuxPanel Essence

Luminario LED para uso interior
LPES22W33S50-MX

POR SU SEGURIDAD, ANTES DE INICIAR LA INSTALACIÓN LEA CUIDADOSAMENTE EL INSTRUCTIVO

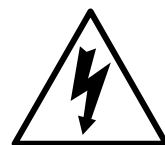


NOTA
• A fin de reducir el riesgo de muerte, lesiones personales o lesiones a la propiedad provocados por incendios, descargas eléctricas, desprendimiento de piezas, cortes/abrasiones y otros riesgos, VERIFIQUE QUE LAS CARACTERÍSTICAS ELÉCTRICAS COLOCADAS EN LA ETIQUETA DE PRODUCTO CONCUERDEN AL ENTORNO DE INSTALACIÓN.

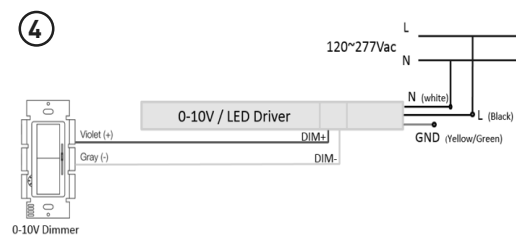
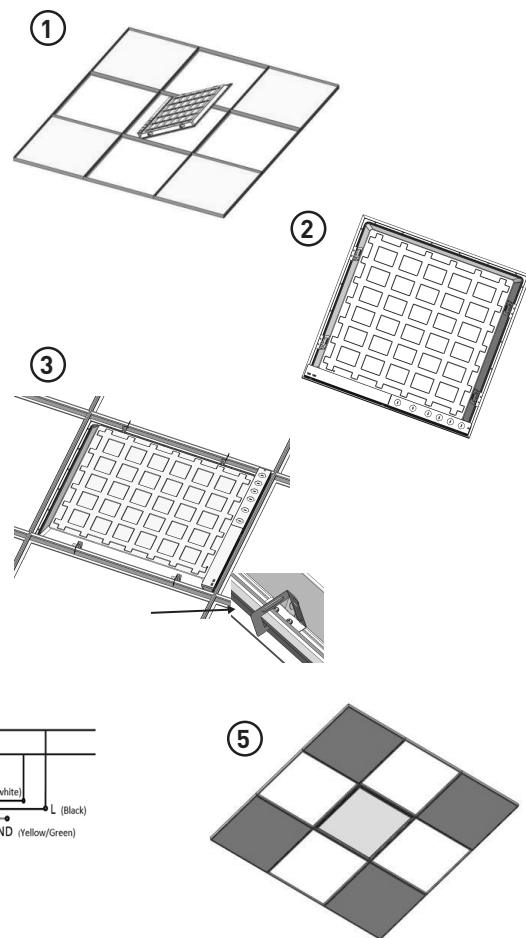
- No corte los componentes sin antes desconectar el suministro de energía.
- No compatible con enchufes/portálmparas derivados
- La instalación debe ser realizada por personas familiarizados con la construcción y el funcionamiento de luminarias, además de los riesgos asociados.
- Hecho en China
- Consumo: 0.03 kWh
- Voltaje: 120-277V~ 60 Hz

MONTAJE E INSTALACIÓN EMPOTRADA

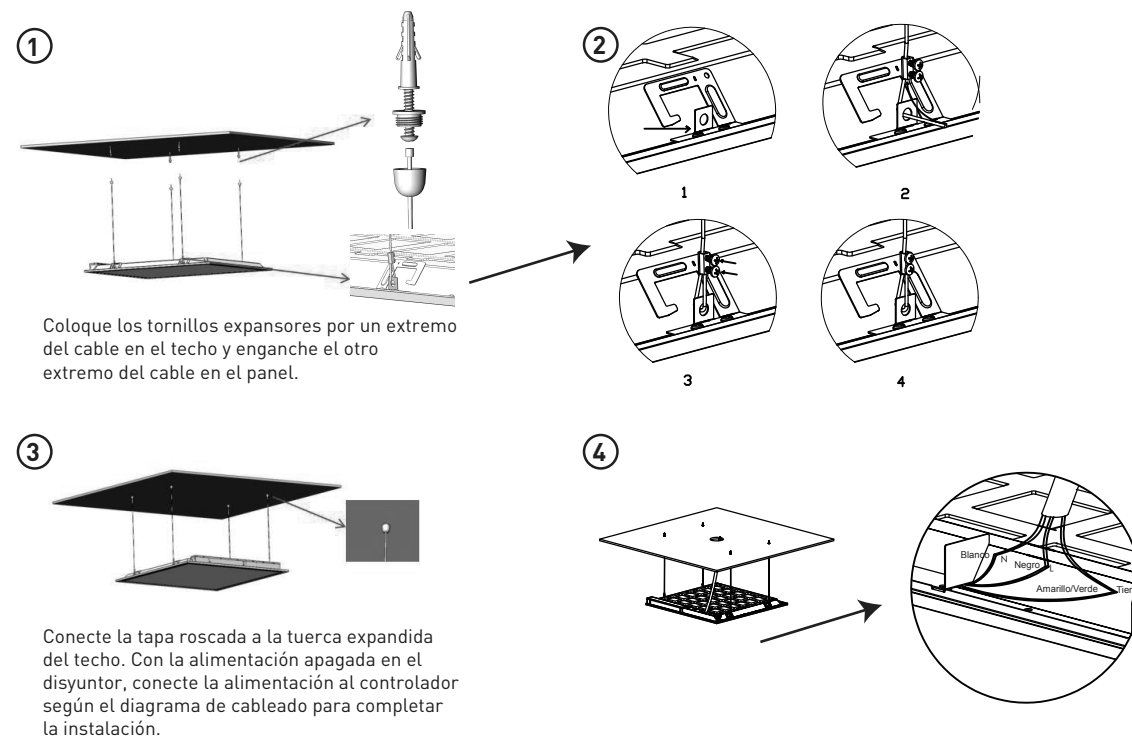
1. Apague la fuente de alimentación, asegúrese de que todos los equipos y herramientas necesarios estén al alcance.
2. Para instalación en plafón reticulado, retire la teja de techo correspondiente. Si el techo no es reticulado haga un recorte correcto y compruebe antes de cortar. **NOTA - Para la instalación en techo liso o no reticulado necesitará los clips de ajuste LPBSPR4-MX (se venden por separado).** La instalación en techo puede requerir refuerzo adicional dependiendo construcción y su condición.
3. Conecte el driver LED a la red eléctrica según el diagrama y conecte el driver (Fig 4).
4. Instale el luminario al techo anclando los 4 brackets para instalación en plafón reticular en T (Fig. 3), en el caso que utilice clips de ajuste será momento de anclar estos al techo.
5. El driver LED debe colocarse encima de una sección de techo adyacente. No se recomienda colocar los componentes en la parte superior del panel debido al peso extra y al calor.
6. Con el LuxPanel conectado e instalado, restablezca la alimentación de red y pruebe su funcionalidad.



APAGUE el suministro de energía



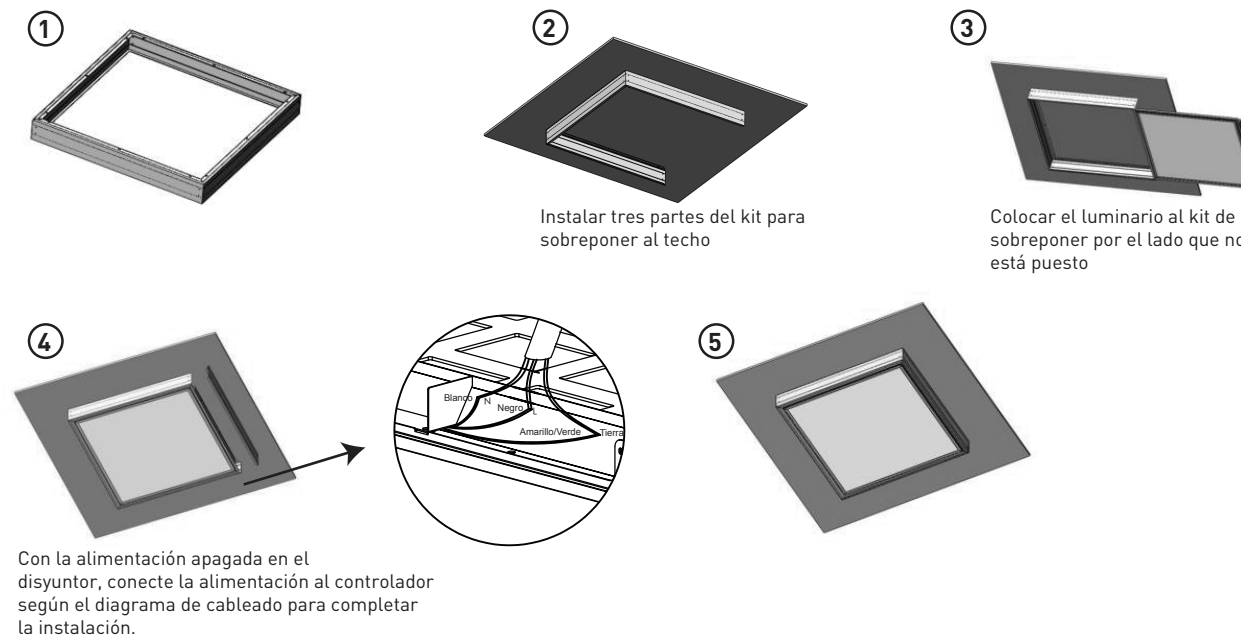
INSTALACIÓN CON KIT DE SUSPENSIÓN (SE VENDE POR SEPARADO)
ACCESORIO NECESARIO: LPBWSK415-MX



Coloque los tornillos expansores por un extremo del cable en el techo y enganche el otro extremo del cable en el panel.

Conecte la tapa roscada a la tuerca expandida del techo. Con la alimentación apagada en el disyuntor, conecte la alimentación al controlador según el diagrama de cableado para completar la instalación.

INSTALACIÓN CON KIT PARA SOBREPONER (SE VENDE POR SEPARADO)
ACCESORIO NECESARIO: ELPBF22W-MX



Con la alimentación apagada en el disyuntor, conecte la alimentación al controlador según el diagrama de cableado para completar la instalación.

GARANTÍA - Los productos están protegidos por una garantía de 5 años (desde la fecha de compra) contra defectos de material y fabricación (a menos que se igual o equivalente sin coste alguno, siempre que usted: (1) nos reenvíe el producto con el coste de transporte pagado por adelantado, (2) nos facilite una prueba de la fecha de adquisición e (3) indique nuestro número de autorización de retorno. Los productos reparados o reemplazados se serán devueltos con los gastos de transporte pagados por adelantado. Los productos de reemplazo pueden estar renovados o contener materiales renovados. Si nosotros consideramos que no podemos reparar ni reemplazar un producto defectuoso, le reembolsaremos el precio de compra del producto. Esta garantía no será aplicable si, a nuestro juicio, el defecto del producto se debe a daños producidos durante su transporte, manejo o almacenamiento, así como a accidentes o a un mal uso del mismo, o si no se ha usado de acuerdo con las instrucciones del producto, si se ha modificado de alguna manera, si se le ha quitado o pintado algún número de serie. Cualquier reparación o intento de reparación anulan esta garantía. Según las condiciones de esta garantía, nuestra responsabilidad máxima se limita al precio de compra del producto protegido por la garantía. **ESTAS CONDICIONES PUEDEN SUFRIR CAMBIOS SIN PREVIO AVISO.**